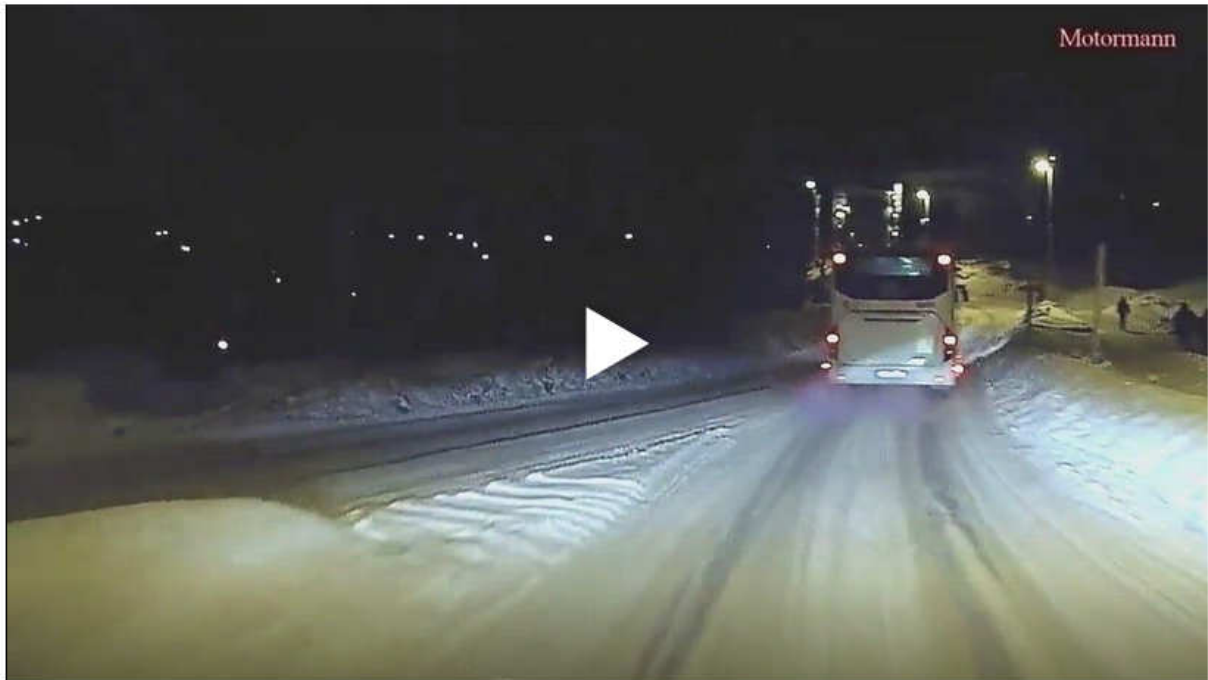



Her lusker de UNN-ansatte på jobb i mørket. Se skrekkvideoen fra Breivika



Av [Linn Bertheussen](#)

09. mai 2018, kl. 07:11

En bekymret bilist har over tid filmet trafikken på den livsfarlige snarveien.

DEL  Det er mørkt, glatt og mye trafikk til og fra sykehuset. Fra en snarvei gjennom skogen tumler ansatte ved UNN på vei til jobb. Uten refleks og i mørke klær står de ved en opptråkket sti i snøskavlen i Klokkargårdsbakken, og venter på en mulighet til å løpe ut mellom bilene, som kjører til og fra UNN i morgenrushet.



Dette er gjentar seg gjennom hele vinteren, til alle døgnets tider. Videoen viser hvordan bilene må bremse ned for å slippe folk over veien, og noen tilfeller gående som står midt i den trange veibanen, mens bilene passerer dem på begge sider.

Livsfarlig og idiotisk, skriver en bekymret bilist til Tromsø kommune.

- Folk bare går ut i veien mellom kjøretøyer uten å tenke seg om. Det er blitt en praksis at mange kjøretøy stopper og slipper frem gående. Dette skaper farlige situasjoner. De gående har lagt seg til en uvane med å forvente at kjøretøy stopper opp og slipper dem frem, utdyper han i brevet.

Godt dokumentert

Vedkommende har satt sammen flere sekvenser fra sitt dashkamera, som viser en serie trafikkfarlige situasjoner i vinter, der de myke trafikantene skaper problemene. **Han har samtykket til at Nordlys får bruke**

videoen i denne artikkelen.

- Et godt etablert gang- og sykkelveinett er rett i nærheten blir ikke benyttet. Gående bruker heller en opparbeid smal tråkket snøsti som snarvei gjennom skogen fra gangveien ovenfor tunnelinnslaget. Dette skaper skumle situasjoner ved kryssing av veien med høye isete snøskavler, skriver innsenderen.

En av videoene viser også hvordan folk klatrer over de høye brøytekanterne, og nærmest snubler og sklir ut i veibanen.

-Hvorfor brukes ikke det opplyste merkete gangfeltet og den sikre gangveien rett nedenfor, spør innsenderen - og mener han har svaret;

- Jo, det er fordi at det blir en for lang omvei å gå! De fleste av de gående kommer fra busstoppet på Stakkevollveien i Breivika hver morgen mellom klokken 0700-0730 og om ettermiddagen ved vaktskiftet.

Dårlig trafikkultur

Etter å ha dokumentert de trafikkfarlige kryssningene i Klokkargårdsbakken, mener innsenderen det er på tide å gjøre noen forebyggende tiltak med den mye brukte snarveien, før det skjer et uhell.

- Slik dårlig trafikkultur skal det vel ikke være når man har et gang og sykkelveinett rett i nærheten som ikke blir brukt? Kanskje kommunen kan kontakte UNN og informere dem om denne usunne praksisen fra sine ansatte, spør han avslutningsvis.

Tromsø kommune ved Byplankontoret, opplyser at det må settes store tiltak i verk for å hindre ferdsel over veien, slik videoen viser.

Kommunen har lagt til rette for kryssing nede ved Sykehusvegen. Kryssningsstedet ligger kun 30 meter fra stien, så det er uaktuelt å etablere et nytt gangfelt eller liknende ved stien det vises til. Vi kan ikke legge til rette for at flere skal bruke stien og krysse vegen i dette punktet, og kan derfor heller ikke gjøre tiltak som oppfordrer gående til å benytte snarvegen. Det skal i sommer gjøres tiltak på eksisterende kryss for å synliggjøre og trygge dette kryssningsstedet. Det anbefales at gående benytter eksisterende tilrettelagte kryssningssted, skriver saksbehandler.

- Sikkerheten først

Kommunikasjonsavdelingen ved UNN opplyser at den aktuelle traséen mellom Breivika videregående skole og sykehuset, i all hovedsak benyttes i forbindelse med en midlertidig parkeringsplass for ansatte ved bedriftsidrettshallen i Breivika.

Parkeringsplassen ble ervervet i forbindelse med utbyggingen som har pågått ved UNN Tromsø de siste årene.

- Da ordningen ble presentert UNNs ansatte høsten 2016, ble det informert og anbefalt en gangtrasé opp til sykehuset. Denne viser til etablerte gangveier og merkede fotgjengeroverganger. Vi har registrert at noen underveis har valgt en alternativ trasé, og er selvfølgelig opptatt av at de ansatte skal sette sikkerheten først. Derfor oppfordrer vi alle ansatte til å tenke på trafiksikkerhet på tur til og fra jobb, sier kommunikasjonsrådgiver Per-Christian Johansen.

Vil du bli oppdatert hver morgen? Få det viktigste fra Nordlys rett i innboksen.

[Meld deg på vårt nyhetsbrev](#)

Les mer om: [Tromsø](#) [UNN](#) [Trafikk](#)



[Se kommentarer](#)